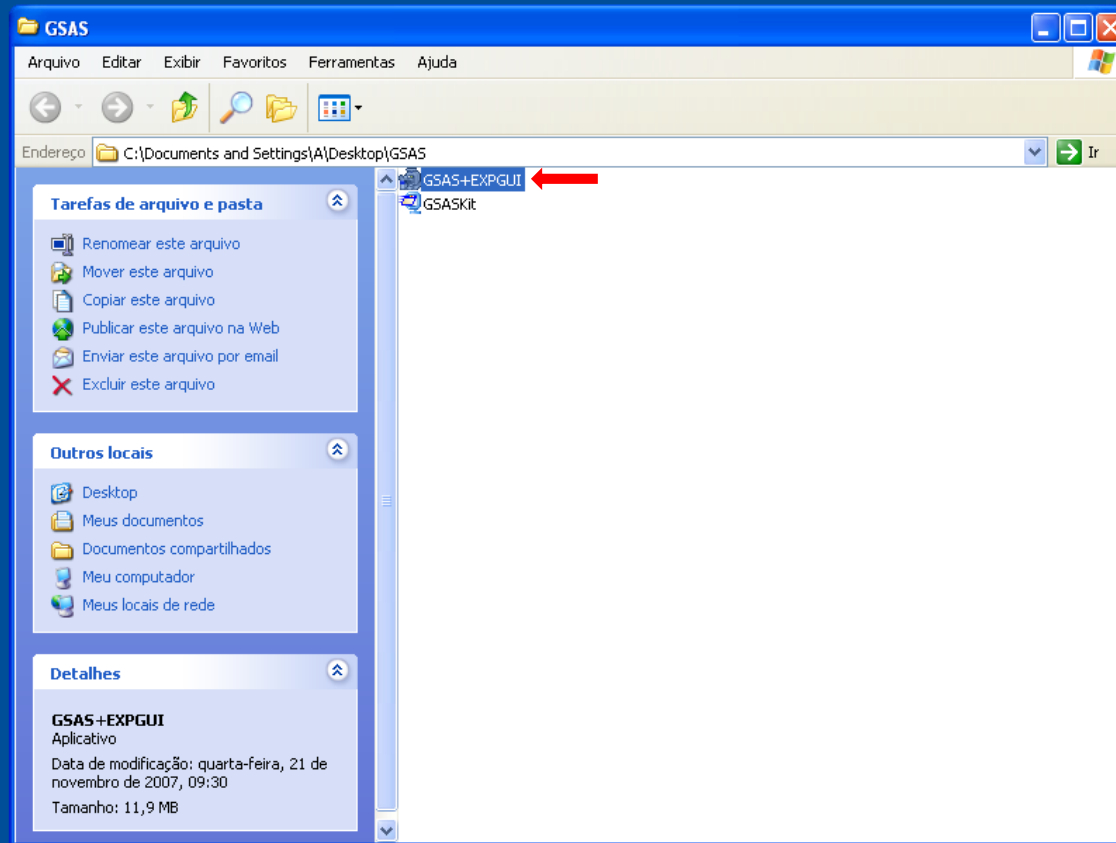
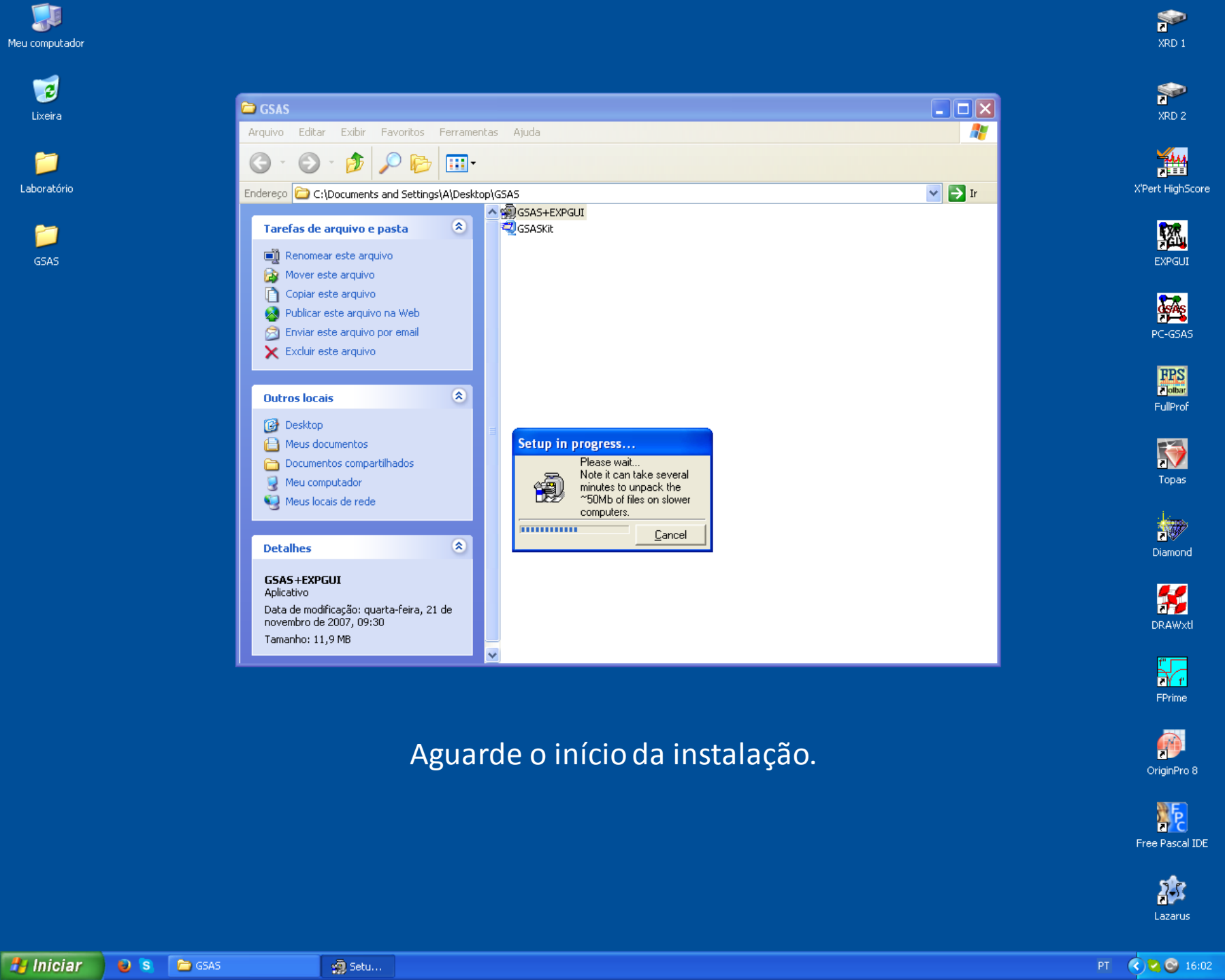


## **GSAS e EXPGUI - TUTORIAL 01**

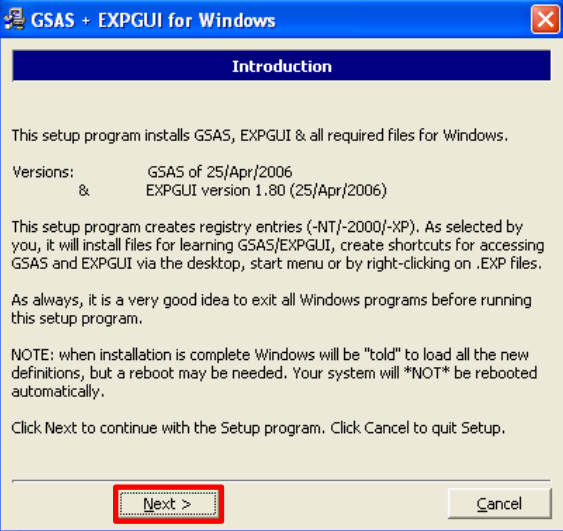
- Instalação do GSAS e da interface do EXPGUI em ambiente Windows.
- Criação de um diretório para facilitar a inclusão dos dados durante o refinamento.



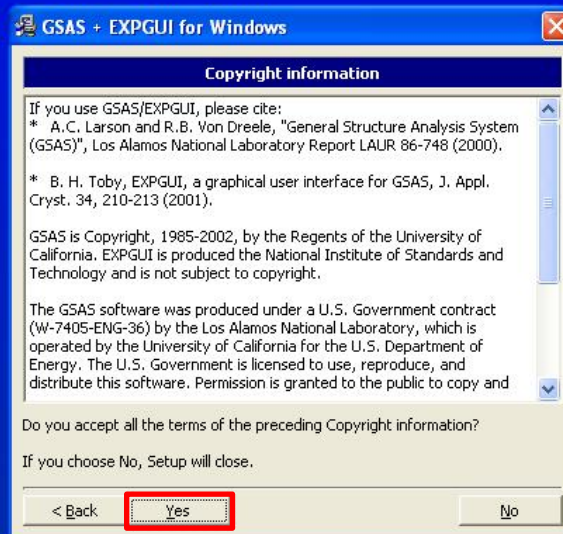
Para a instalação do GSAS e da interface do EXPGUI, execute o arquivo GSAS+EXPGUI.exe.



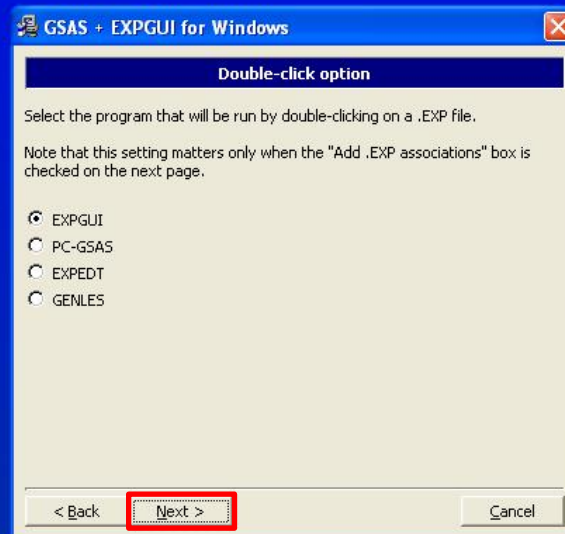
Aguarde o início da instalação.



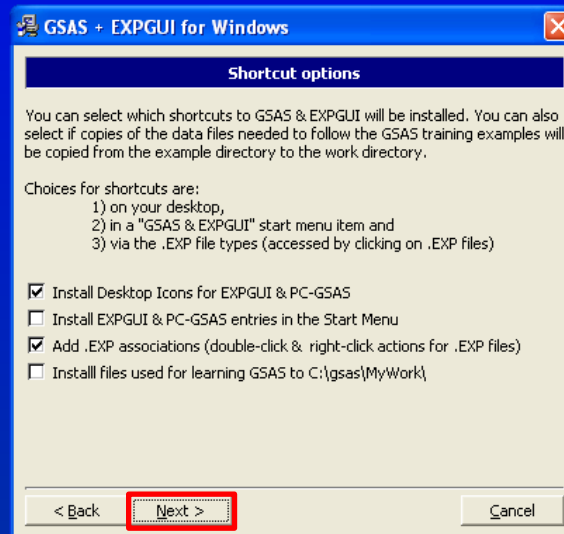
Clique em Next. O programa de instalação pode travar no Windows 7. Nesse caso, deve-se utilizar o teclado ao invés do mouse durante a instalação.



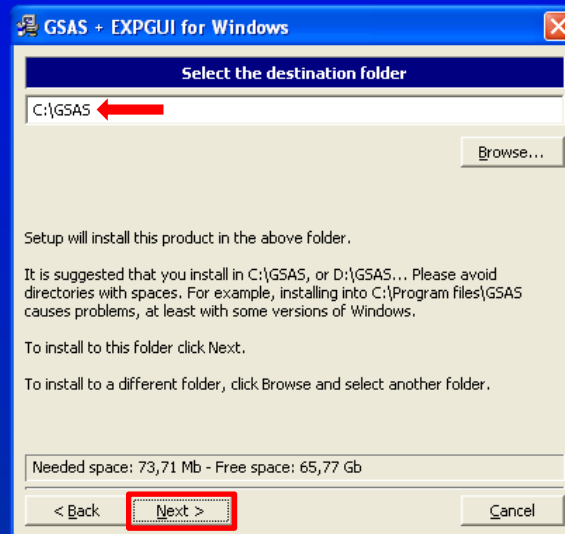
Clique em Yes.



Selecione o programa que irá abrir automaticamente o arquivo do refinamento com um clique duplo do mouse, e clique em Next. É comum essa opção funcionar somente no Windows XP.

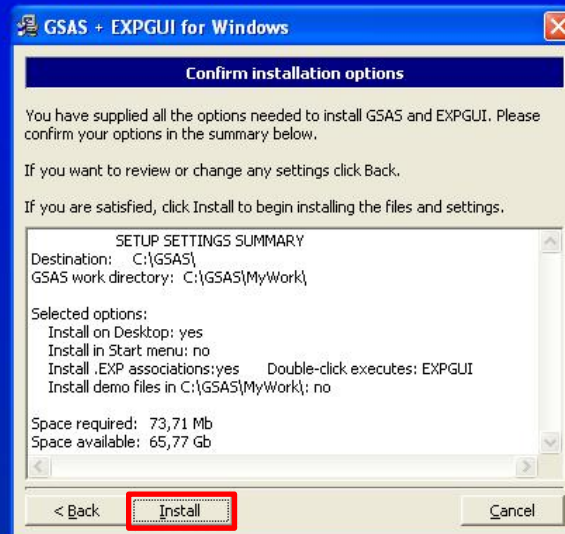


Selecione a opção para adicionar os ícones do EXPGUI e do PC-GSAS na área de trabalho, e para criar uma associação aos arquivos de extensão \*.EXP. Em seguida clique em Next. Adicionalmente, pode-se selecionar a opção que cria ambos os ícones no menu iniciar.

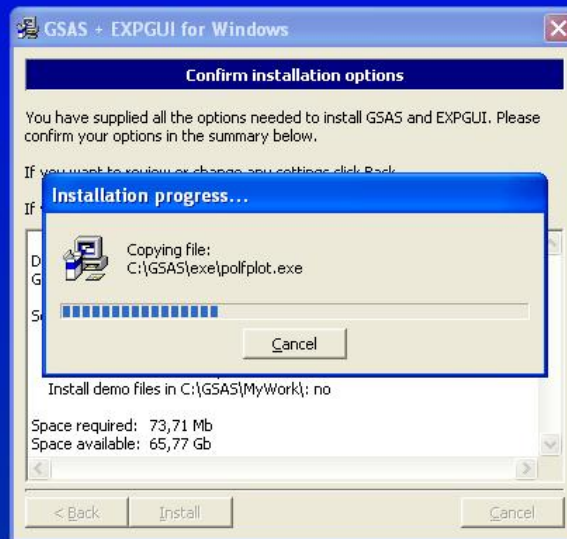


Preencha com o local onde se deseja instalar o GSAS e a interface do EXPGUI, e clique em Next.





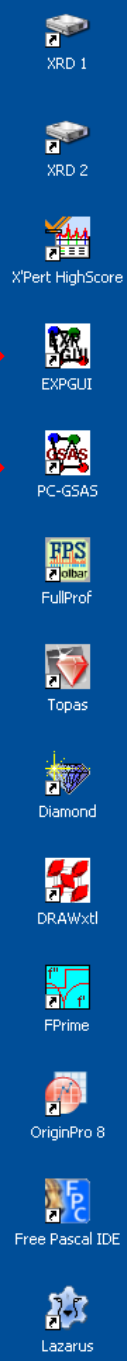
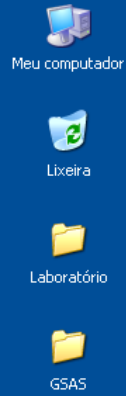
Clique em Install.



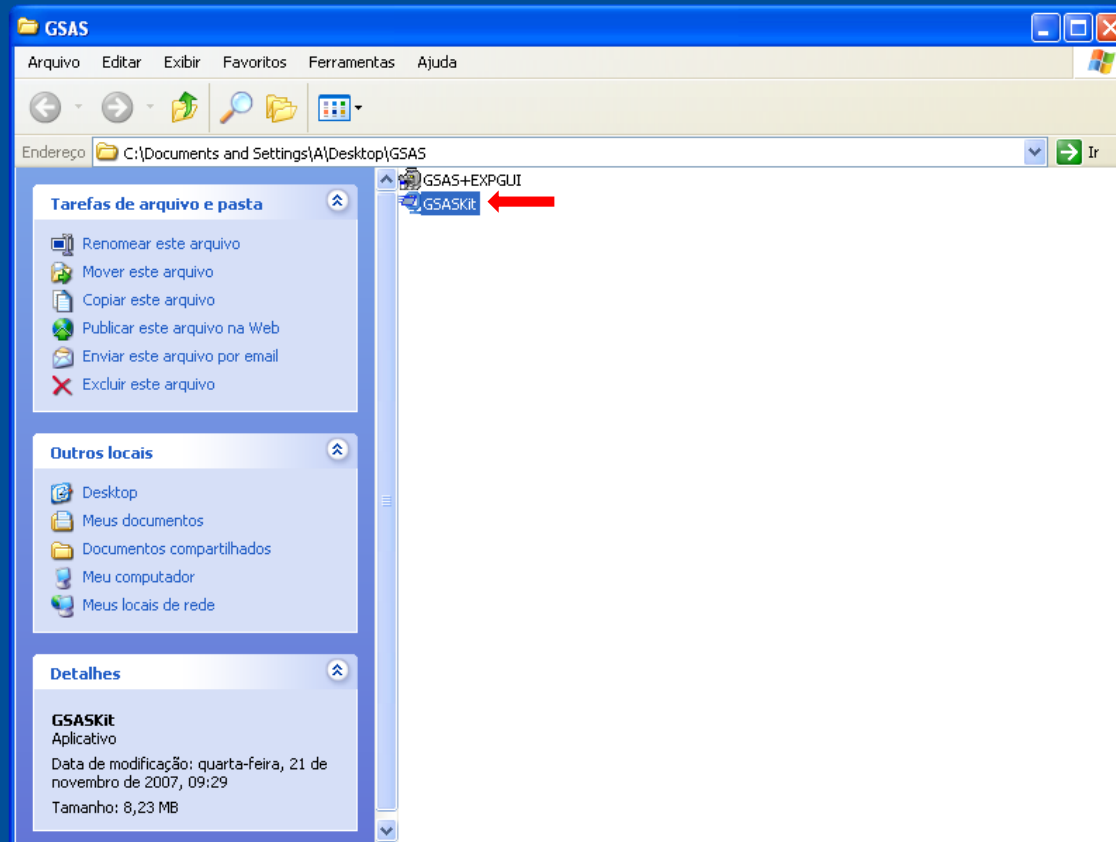
Espera o GSAS e a interface do EXPGUI serem instalados.



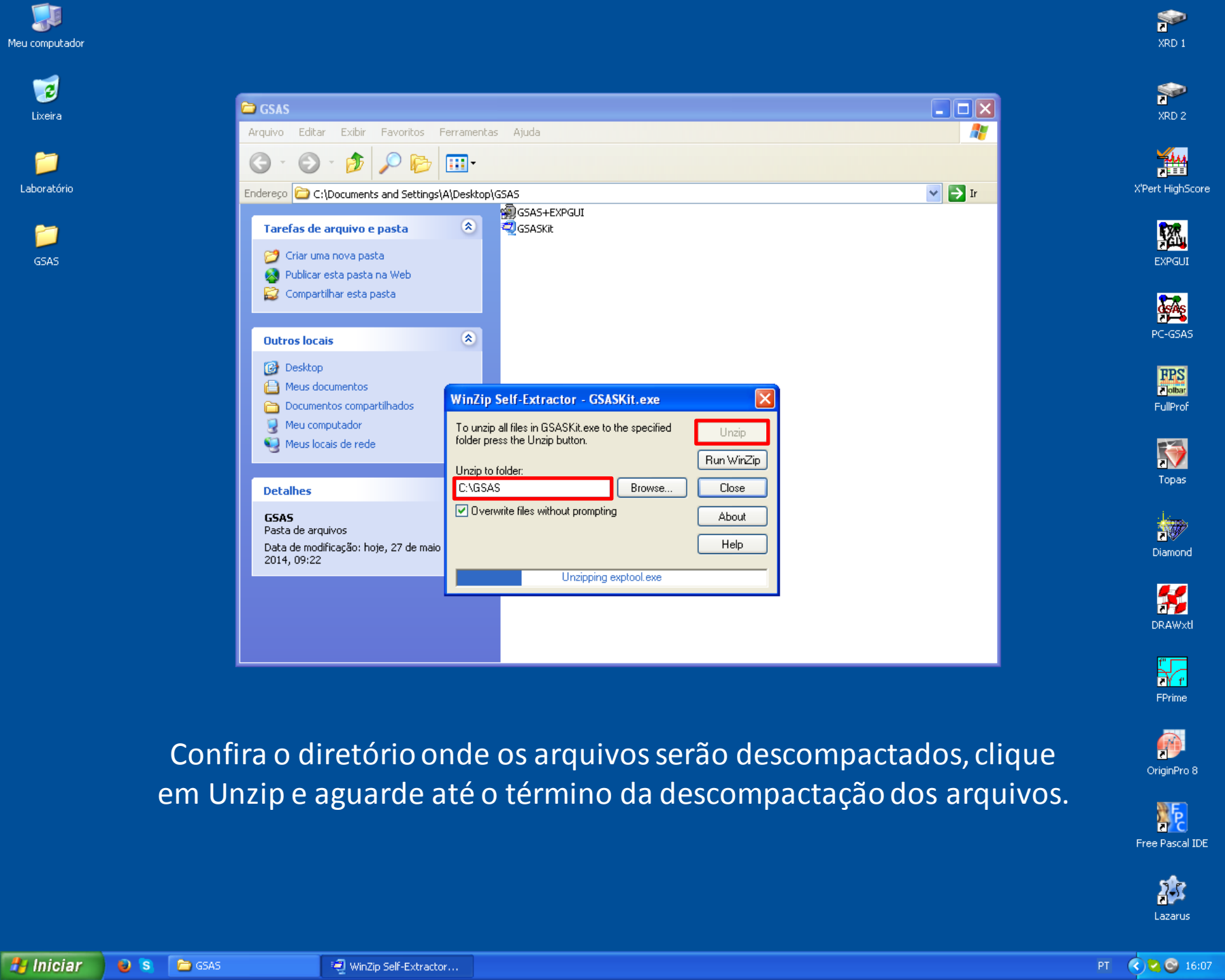
Clique em Finish.



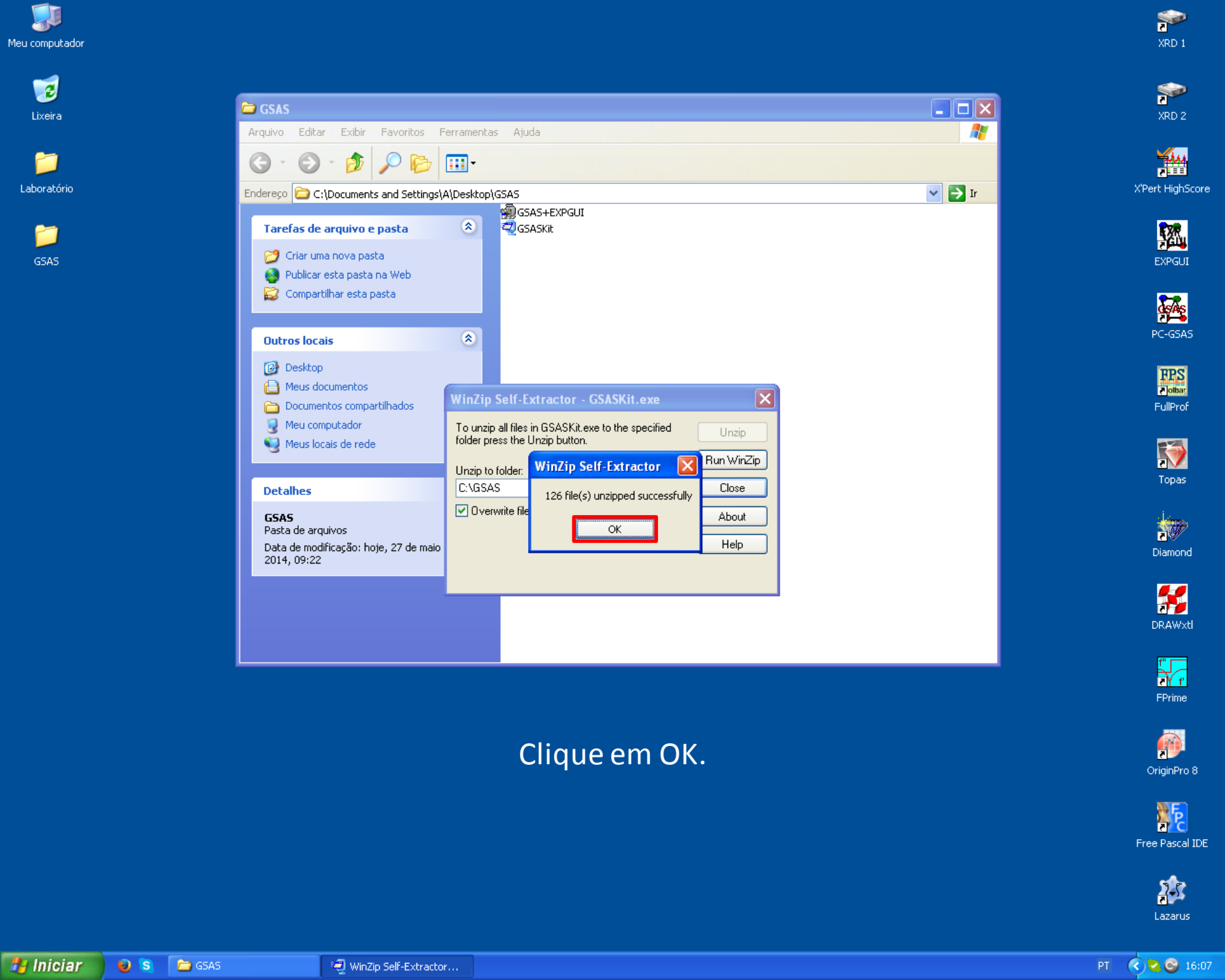
Após a instalação, serão adicionados à área de trabalho os ícones da interface do EXPGUI e do PC-GSAS.



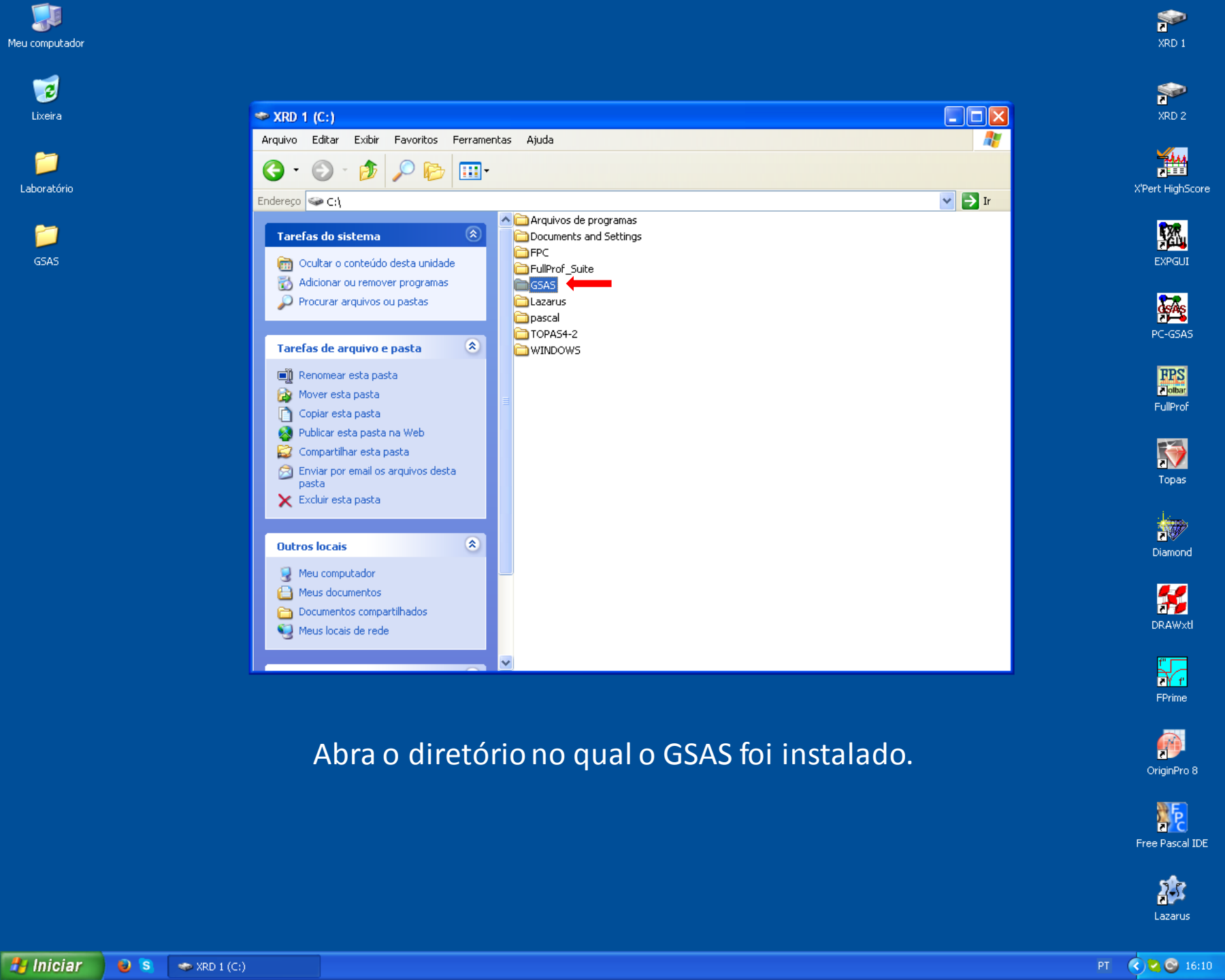
Para a instalação dos arquivos complementares do GSAS, execute o arquivo GSASKit.exe.



Confira o diretório onde os arquivos serão descompactados, clique em Unzip e aguarde até o término da descompactação dos arquivos.

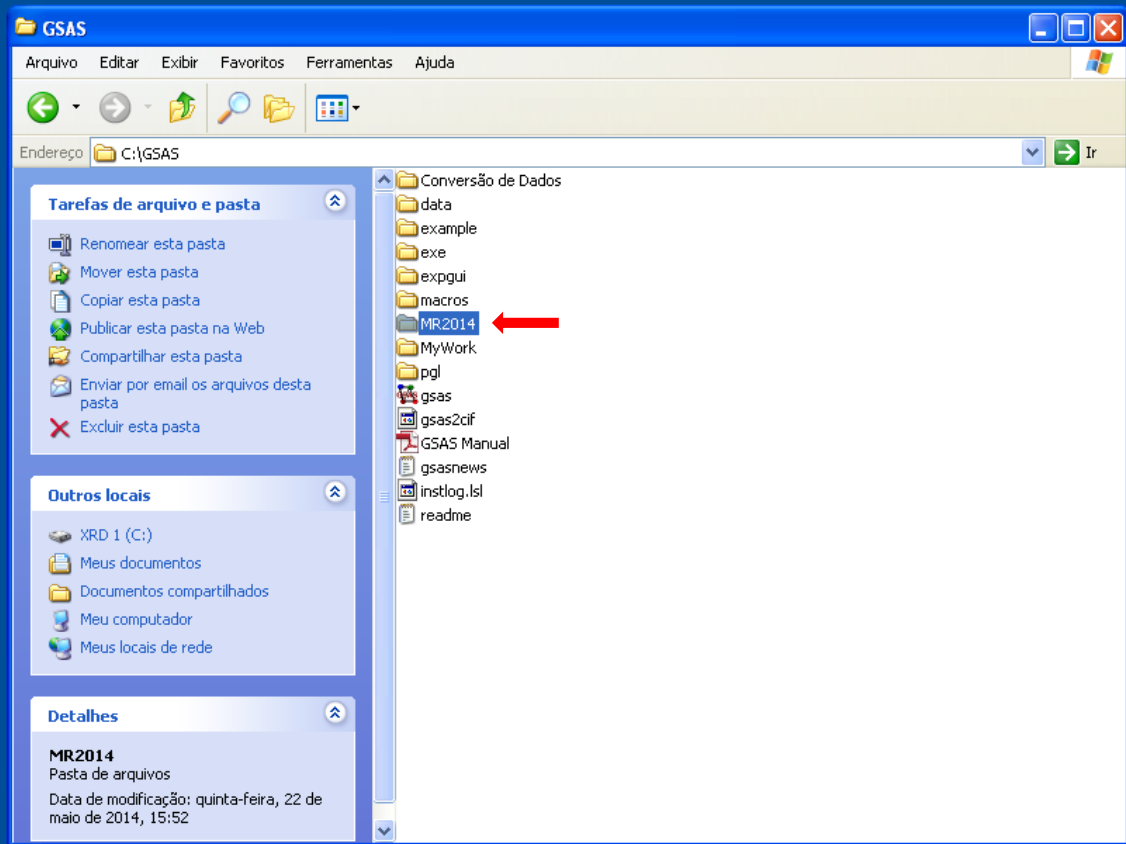
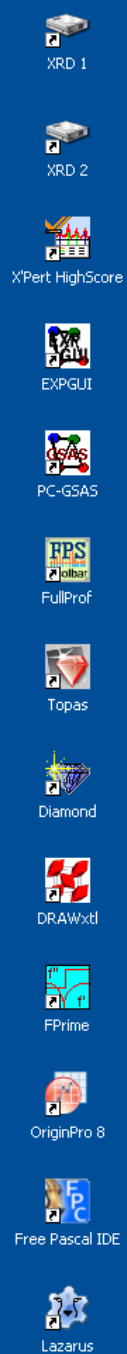
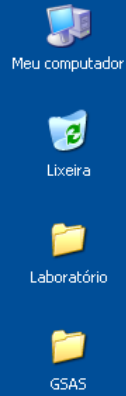


Clique em OK.

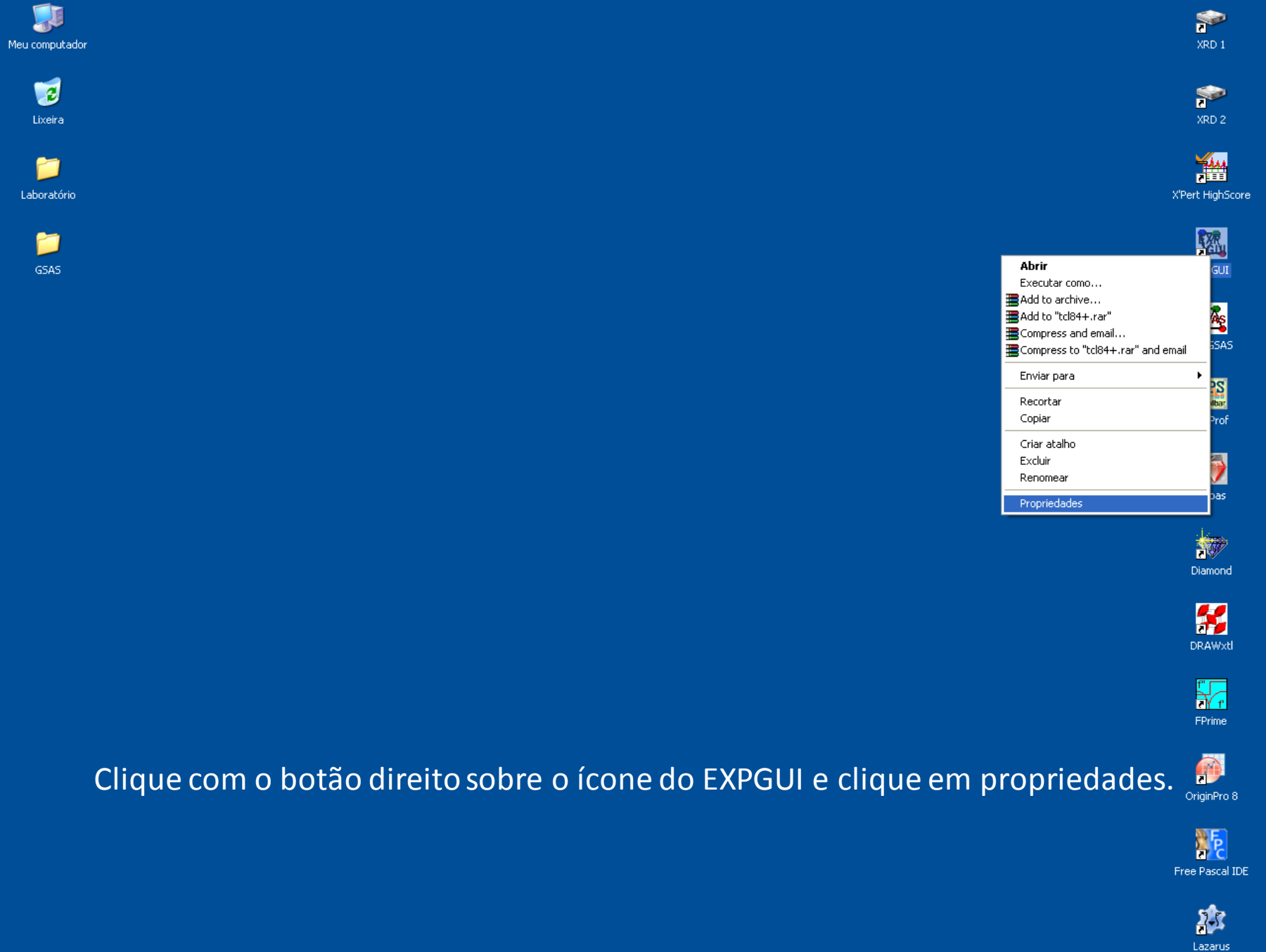


Abra o diretório no qual o GSAS foi instalado.

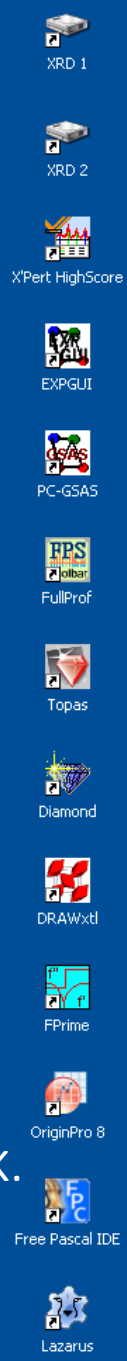
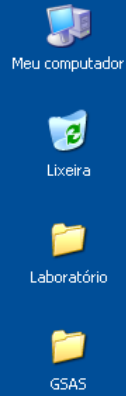




Crie o diretório MR2014. Nesse diretório deverão ser colocados todos os dados para a realização de um refinamento, facilitando a entrada dos dados.



Clique com o botão direito sobre o ícone do EXPGUI e clique em propriedades.



**Propriedades de EXPGUI**

Atalho

EXPGUI

Tipo de destino: Aplicativo

Local de destino: expgui

Destino: SAS\expgui\tcl84+.exe C:\GSAS\expgui\expgui

Iniciar em: **C:\GSAS\MR2014**

Tecla de atalho: Nenhum

Executar: Janela normal

Comentário:

Localizar destino... Alterar ícone... Avançados...

OK Cancelar Aplicar

Preencha com C:\GSAS\MR2014 no campo indicado, para que o EXPGUI abra esse diretório durante a procura dos dados para o refinamento, e clique em OK.

Meu computador



Lixeira



Laboratório



GSAS



XRD 1



XRD 2



X'Pert HighScore



EXPGUI



PC-GSAS



FullProf



Topas



Diamond



DRAWxtl



FPrime



OriginPro 8



Free Pascal IDE



Lazarus

O GSAS está instalado e a interface do EXPGUI pronta para ser utilizada.